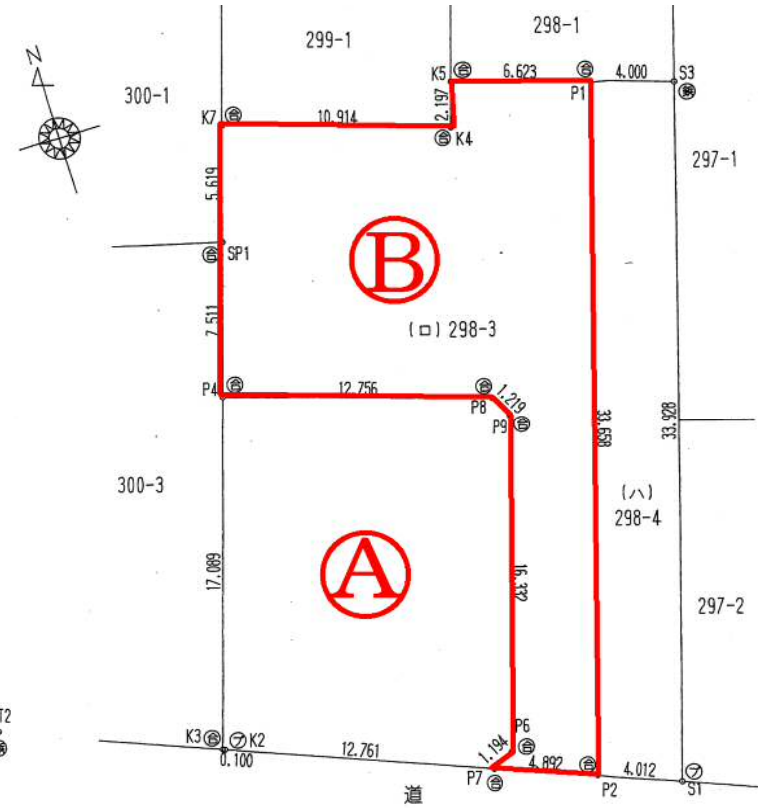
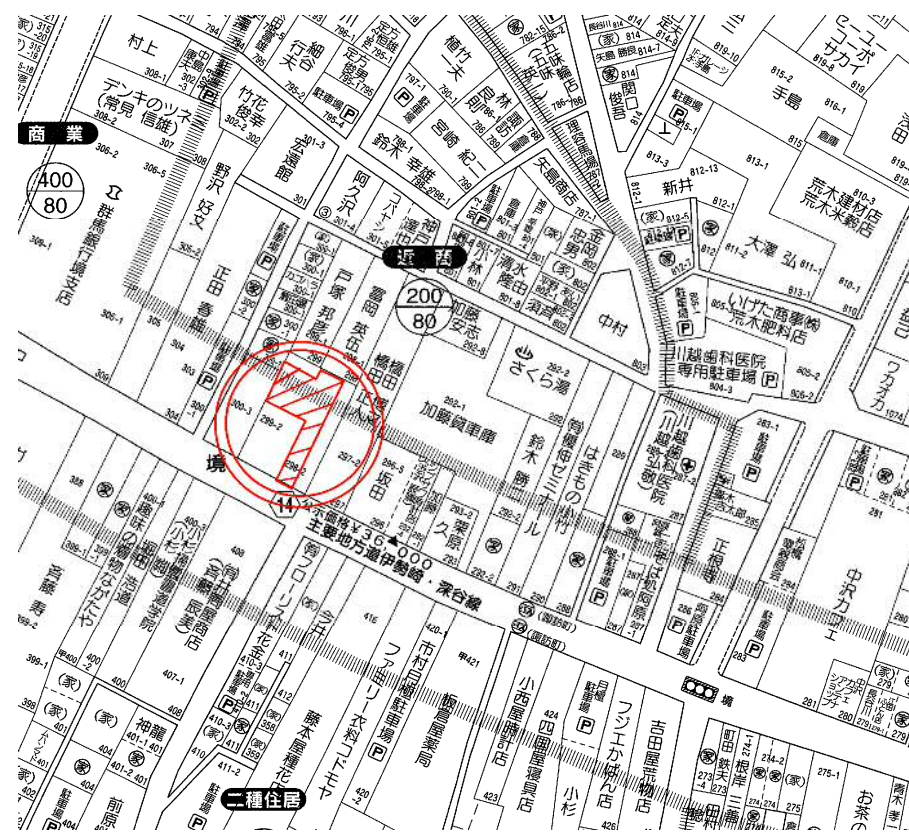


売地

伊勢崎市境字町並 B区画

980万円

土地	面積	96.48坪(318.95㎡)
	地目	宅地
	地勢	平坦
	接道	一方南(10.0m)
建物	面積	
	種類	
	構造	
	築年月日	
備考	間取り	
	駐車場	
	都市計画	市街化区域
	用途地域	商業/近隣商業
	建ぺい率	80%/80%
	容積率	400%/200%
	給水	有(公営) メーター13mm ※撤去中
	排水	無(公共下水地域外)
	ガス	無(都市ガス地域外)
	学校区	境小学校/境南中学校
引渡し	応談	
その他	※南側道路拡幅計画あり (●公拡法に該当)	



株式会社 アイアール

群馬県知事(4)6883号 〒372-0812 群馬県伊勢崎市連取町3094-3
 FAX 0270-75-1164 E-mail: info@ir116.co.jp URL: http://www.ir116.co.jp

※現況と図面が異なる場合、現況を優先します

TEL 0270-75-1163

管理番号: 1010404 担当: 羽鳥
 取引形態: 媒介(一般媒介) 報酬: 分かれ

物件概要書

平成 31 年 2 月 15 日
株式会社 アイアール
担当：羽鳥

土地

所在：伊勢崎市境字町並
地番：298 番 3 (B 区画)
地目：宅地
地積：318.95 m² (96.48 坪)
地勢：平坦

取引希望金額：980 万円 坪単価 10.1 万円

引渡日：応談

都市計画：市街化区域

用途地域：商業地域 / 近隣商業地域

建蔽率、容積率：80%、400% / 80%、200%

交通：東武伊勢崎線 境町駅 約 2.5km

学校区：境小学校 約 300m 境南中学校 約 700m

商業施設：フレッセイ伊勢崎境南店 約 220m

道路：南側公道（国道）幅員 10.0m 接面 約 4.8m（地積測量図より）

※南側道路拡幅計画あり（公拡法に該当）

電気：東京電力

水道：北側道路本管 φ 75 から北側隣接地へ φ 25 φ 20 で引込み φ 13 で取出し
メーター撤去中（13mm 権利有り）

汚水及び雑排水：公共下水地域外

雨水：浸透式

ガス：都市ガス地域外

文化財：該当なし

取引形態：一般媒介

売却条件：現況一括売買

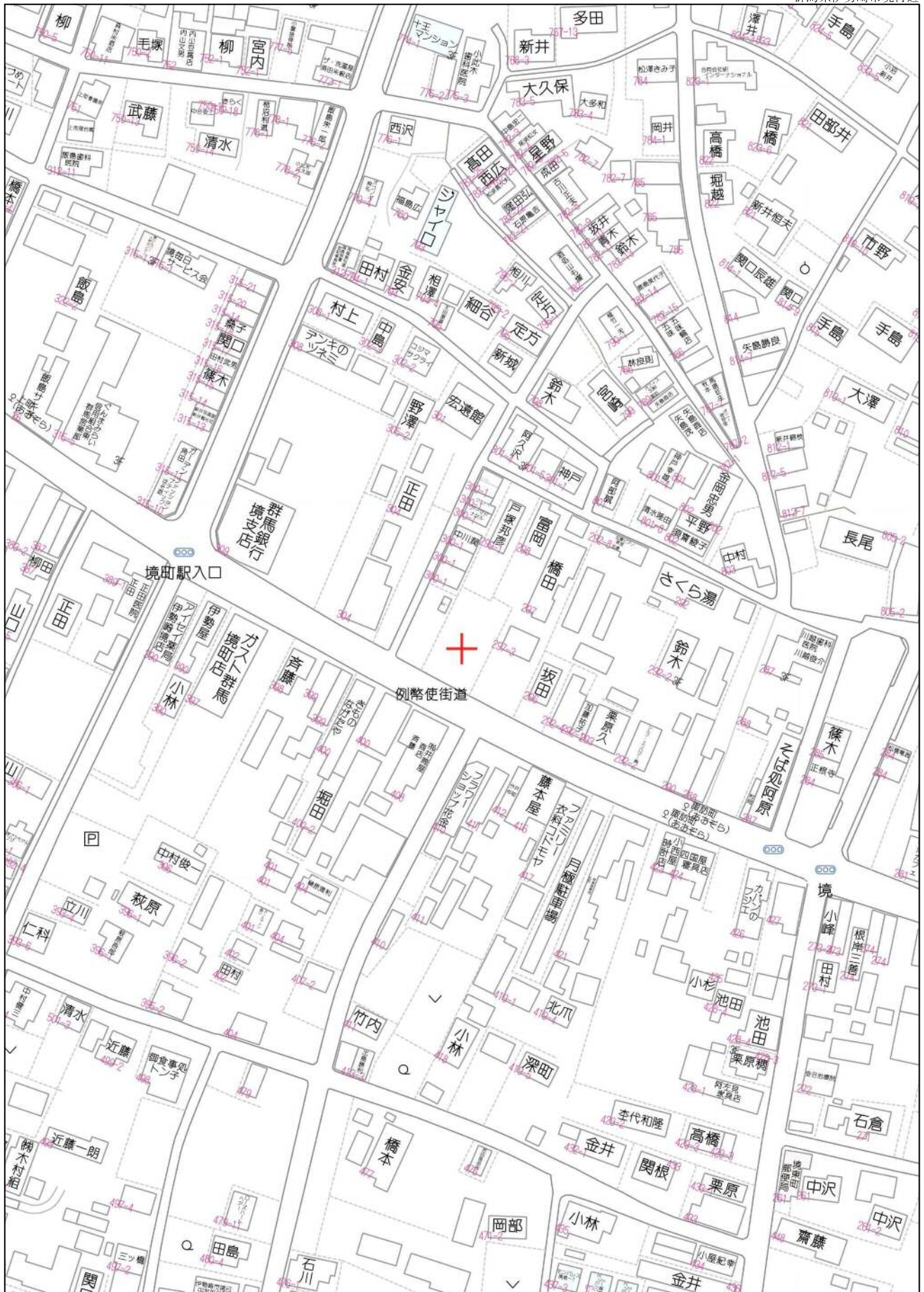
手数料：分かれ

指値可能金額：買付を頂ければ交渉致します

広告掲載：不可

写真掲載：不可

その他：全部事項、公図、地積測量図、固定資産価格通知書、公課証明書、
道路図面、上水道図面、現地案内図 用意有り
資料の必要な方はお手数ですがお問合せ下さい



80m

1:1570

禁無断複写複製

株式会社アイアール

221150667-20220131143559